

DRŽAVNA GEODETSKA UPRAVA

Gruska 20 / HR- 10 000 Zagreb

[www.dgu.hr](http://www.dgu.hr)



# SLUŽBENE ORTOFOTO KARTE I PODRUČJA UPORABE

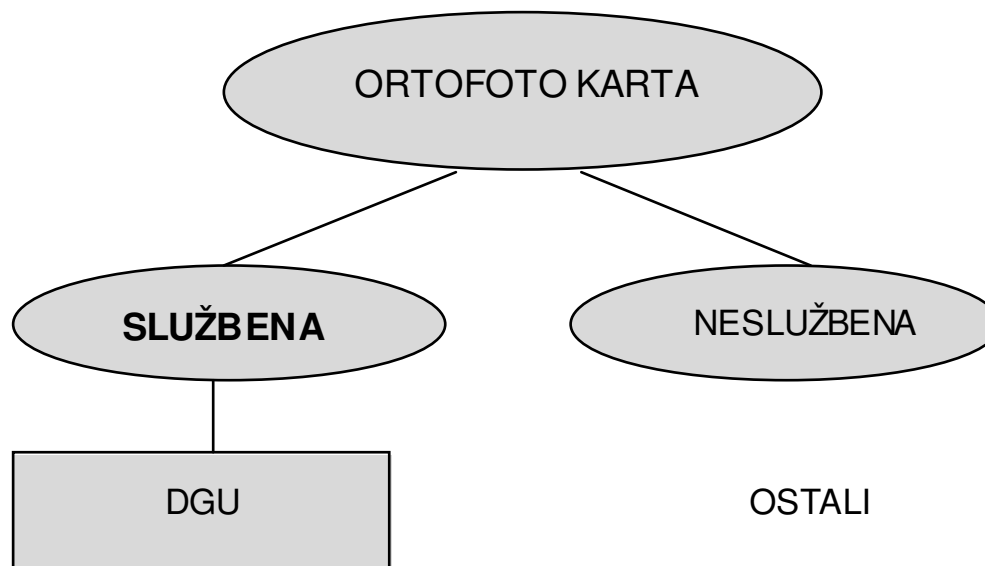
Ljerka Rašić  
načelnik Odjela fotogrametrije i daljinskog pronicanja

III SIMPOZIJ OVLAŠTENIH INŽENJERA GEODEZIJE  
*GIS, FOTOGAMETRIJA I DALJINSKA ISTRAŽIVANJA*  
*U SLUŽBI GEODEZIJE I GEOINFORMATIKE*  
Opatija, 22.-23. listopada 2010. godine

# SADRŽAJ

- **Službena** ortofoto karta – Kad? Kako?
- DOF 5 – izrada od 2001. do danas
- DOF 2 - izrada od 2001. do danas
- Područja uporabe
- Geoinformacijski sustavi temeljeni na službenim ortofoto kartama

# SLUŽBENA DRŽAVNA ORTOFOTO KARTA?





# EU NAČELA o prostornim podacima

- INSPIRE direktiva – EU direktiva o prostornim podacima – uključuje ortofoto
- ...
- Podaci se proizvode i održavaju jednom za sve potrebe i to na mjestu gdje je najprikladnije
- Inspire direktiva je dio nacionalnog programa pridruživanja EU od 2009. godine!

# ZAKONODAVNI OKVIR

- **Zakon o državnoj izmjeri i katastru nekretnina (NN 16/07)**

## Članak 13.

Državna geodetska uprava nadležna je za izradbu službenih državnih karata:

- Hrvatske osnovne karte (HOK) u mjerilima 1:5000 ili 1:10000,
- **ortofotokarata u mjerilima 1:2000, 1:5000** i sitnijem,
- detaljnih topografskih karata (DTK) u mjerilima od 1:25000 do 1:250000,
- preglednih topografskih karata (PTK) u mjerilu 1:300000 i sitnijem.

## ZAKONODAVNI OKVIR (2)

- **Pravilnik o topografskoj izmjeri i izradi državnih karata (NN 109/08)**

Članak 35.

Državna geodetska uprava izrađuje **službene državne ortofotokarte u mjerilima 1:2 000 – ortofotoplan (DOF 2), 1:5 000 (DOF 5)** i sitnijem, a u posebnim slučajevima može izrađivati i druga mjerila te »true« ortofoto.

## ZAKONODAVNI OKVIR (3)

- **Pravilnik o topografskoj izmjeri i izradi državnih karata (NN 109/08)**

### Članak 27.

Osnovne službene državne karte su:

- Hrvatska osnovna karta u mjerilu 1:5 000, iznimno u mjerilu 1:10 000 za područja manjeg gospodarskog značaja (HOK 5/10);
- **Ortofotokarta u mjerilu 1:5 000 (DOF 5)**
- Detaljna topografska karta u mjerilu 1:25 000 (DTK 25).



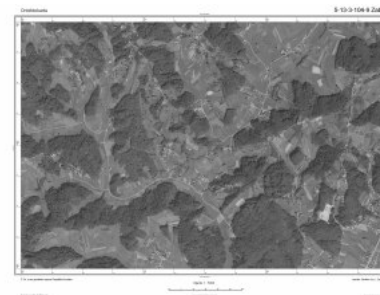
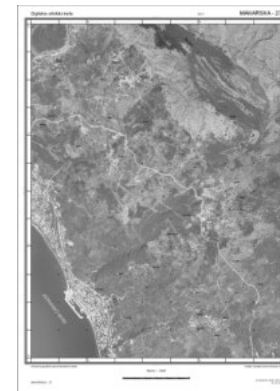
# ORTOFOTO KARTA 1:5000 (DOF 5)

Tehničke karakteristike:

- Rezolucija 50 cm
- Točnost 1 m (dobro definirani detalji)

Izvor financiranja:

- Program državne izmjere i katastra nekretnina 2001-2005
- Sufinanciranje kroz više od 30 sporazuma sa ministarstvima, javnim poduzećima, županijama, gradovima i općinama
- CARDS sredstva EU
- Izrada DOF 5 u okviru 51 ugovora/zadatka

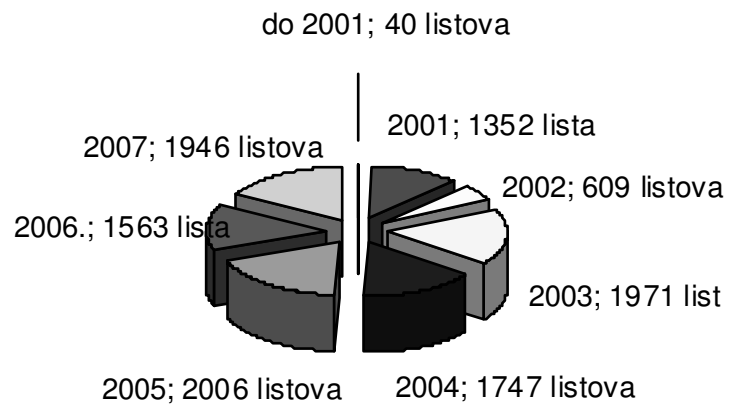


# IZRADA DOF 5

## 2001-2007

G.K. 2 zone

11234 listova (od ukupno 9821)

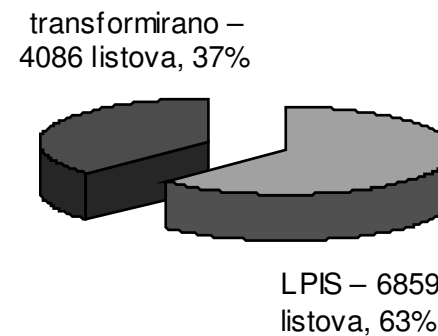


## 2009-2010

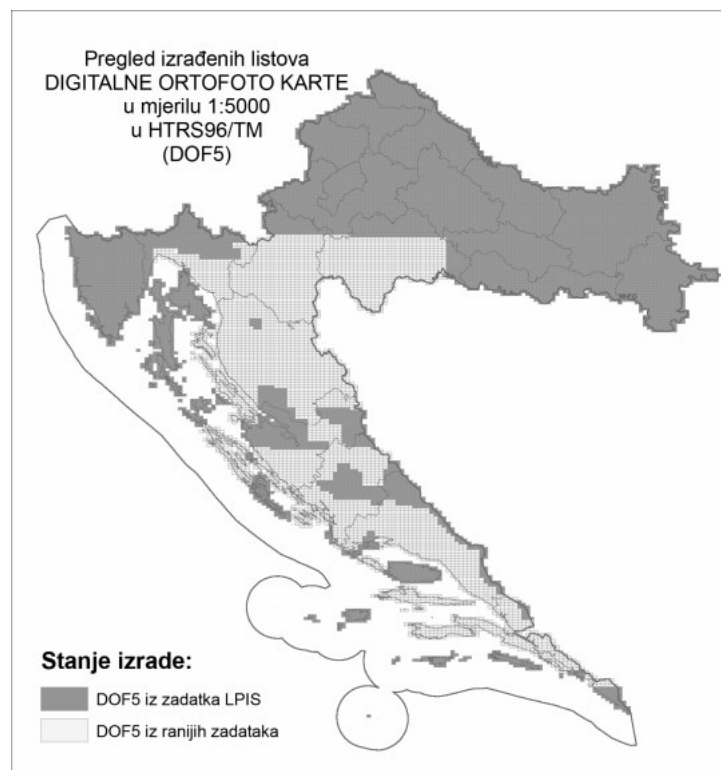
HTRS96/TM

6859 listova izrađeno (od ukupno 10945)

ostali transformirani



# DOF 5 U HTRS96/TM (2006-2009)



# UVOĐENJE NOVIH TEHNOLOGIJA

A vertical line with a solid black dot at the top and a downward-pointing arrowhead at the bottom, indicating a chronological sequence.

**1996.** – PRVO CIKLIČKO SNIMANJE  
(ANALOGNOM KAMEROM, C/B)

**2002.** – PRVO SNIMANJE U BOJI  
(ANALOGNOM KAMEROM)

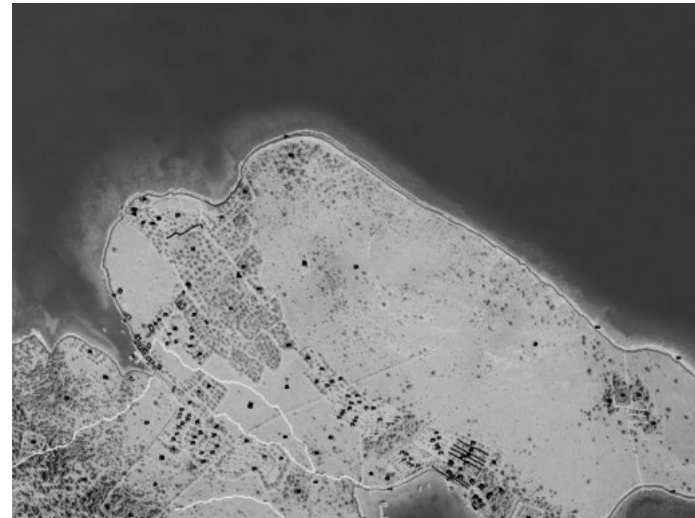
**2007.** – PRVO SNIMANJE  
DIGITALNOM KAMEROM

# ORTOFOTO PLAN 1:2000 (DOF2)

- u okviru katastarskih izmjera ili
- posebni zadaci
- ukupno 144 zadatka/ugovora

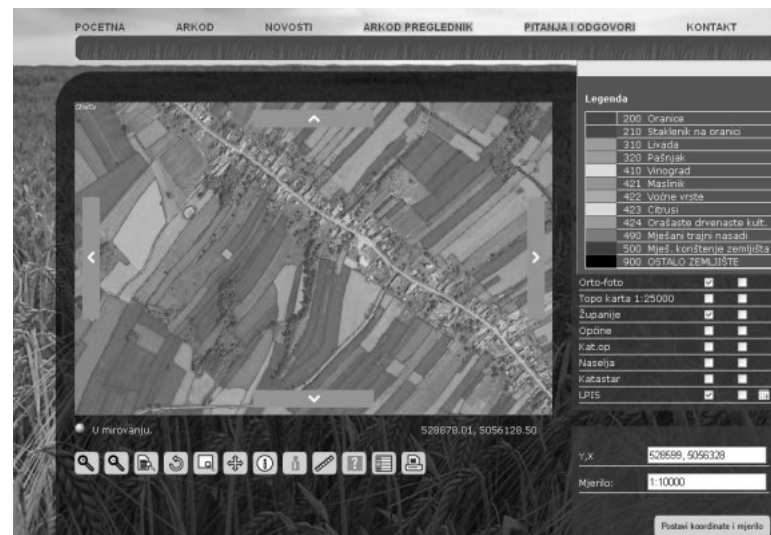
## Tehničke karakteristike

- rezolucija 20 cm
- točnost 20-50 cm



# ORTOFOTO U LPIS-U

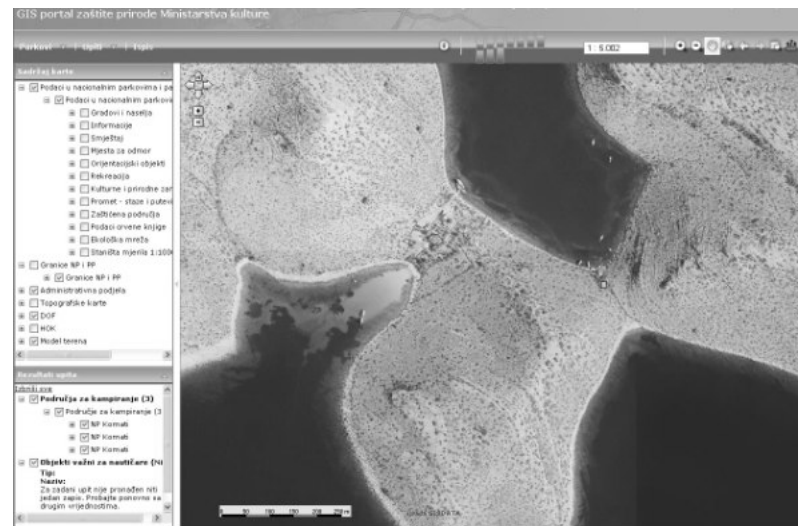
- Ministarstvo poljoprivrede, ribarstva i ruralnog razvoja
- Nacionalni program uspostave LPIS-a
- Izrada ortofota – suradnja DGU i MPRRR



# ORTOFOTO U SUSTAVU UPRAVLJANJA ZAŠTIĆENIM PODRUČJIMA U HRVATSKOJ

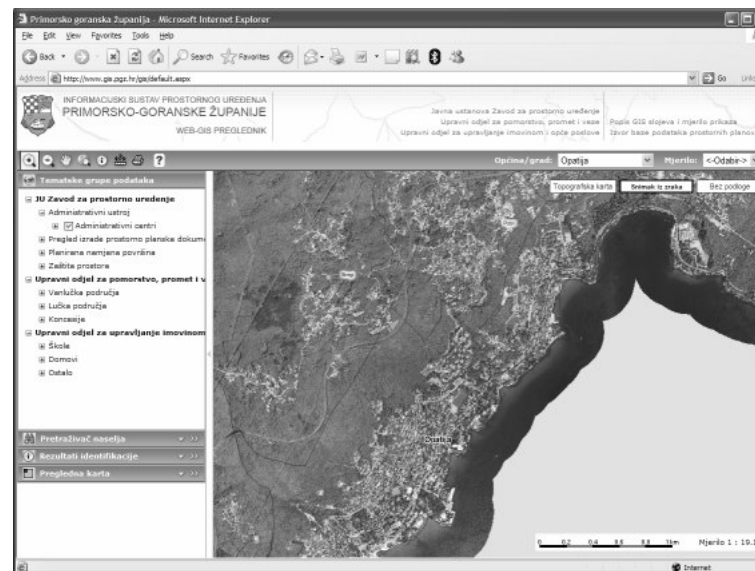


- Ministarstvo kulture (PAMS)
- Ortofoto kroz Sporazum sa DGU



# ORTOFOTO U INFORMACIJSKOM SUSTAVU PROSTORNOG UREĐENJA

- Primorsko-goranska županija
- Ugovor o sufinanciranju izrade DOF 5 i DOF 2 sa DGU



# ZAKLJUČAK

- DOF 5 za cijelu RH (2006-2009)
- U interesu je svih subjekata NIPP-a:
  - Izrada i održavanje ortofoto karata na jednom mjestu za sve potrebe
  - Sporazumi o razmjeni, pristupu i korištenju